

公 告 第 40号
令和7年8月20日

J A S T健康保険組合
理事長 平林 武昭

令和 6 年度事業報告、収入支出決算並びに財産目録について

令和 6 年度事業報告、収入支出決算並びに財産目録について、令和 7 年 7 月 25 日開催の組合会において承認されましたので、別添のとおり公告します。

JAST健康保険組合

令和6年度 決算のお知らせ

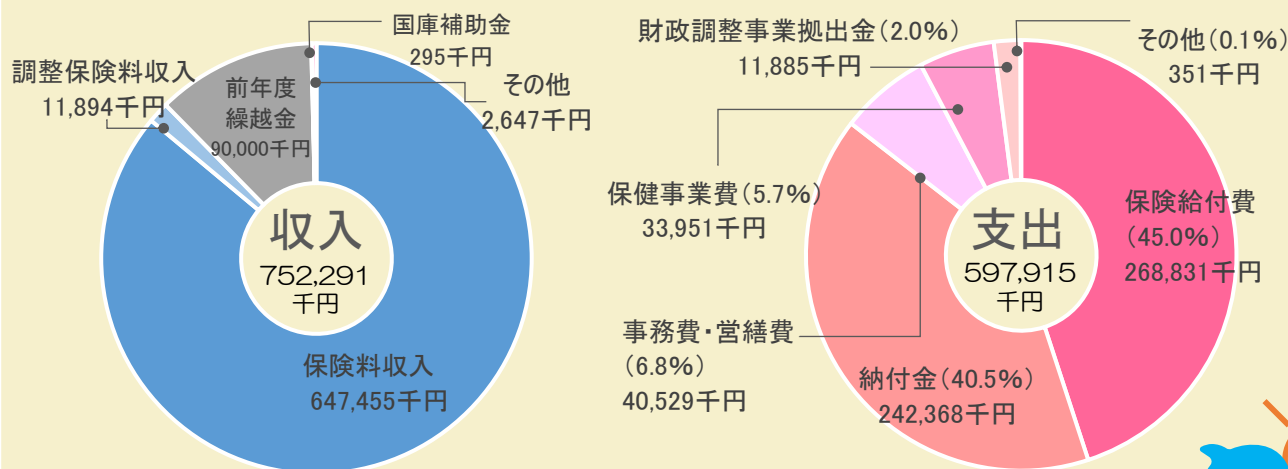
JAST健康保険組合の令和6年度決算と事業報告が
7月25日に開催された組合会において可決承認されました。

健康保険

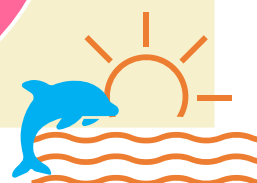
令和6年度の健康保険の決算は、**収入総額752,291千円、支出総額597,915千円**となり、**決算収支は154,376千円(経常収支※は64,376千円)**となりました。保険料収入は賃上げや被保険者数の増加等の影響で伸びました。支出をみると、皆さまの医療費や給付金にあたる保険給付費や高齢者医療のために国に納める納付金も前年度よりも増加しました。高齢化や医療の高度化に伴い、保険給付費、納付金ともに今後も支出額が増加していくと予想されるため、今後も地に足をつけた堅実な組合運営を目指してまいります。

保健事業については、前年度に引き続き幅広く実施しました。中でも、子宮頸がん検診の補助金を3,000円から全額補助に拡充し、一時的な立替金が発生しない申請フローに変更したことで制度の利用者を増やすことができました。今後も加入者の皆さまの健康増進のサポートに力を入れています。

【決算の内訳】



※経常収支: 前年度繰越金などの一時的な収入を除いた組合の経常的な収支のこと



介護保険

(単位: 千円)

令和6年度決算は、**収入67,423千円**に対し、**介支出が56,534千円**となり**決算収支は10,889千円**となりました。

収入が伸びたため前年度に引き続き安定的な収支となりました。設立以降、保険料収入の堅調な伸びに応じ、積立金も一定確保できております。介護保険における健保組合の役割は収納代行である点を踏まえ、今後、収入支出と積立金のバランスを注視したうえで、介護保険料の見直し等も視野に入れてまいりたいと考えております。

| 収入 | | 支出 | |
|---------|--------|-------|--------|
| 介護保険料収入 | 67,410 | 介護納付金 | 56,534 |
| 利子収入 | 13 | | - |
| 合計 | 67,423 | 合計 | 56,534 |

財 産 目 録

1. 一般勘定

令和6年度末現在

| 種 別 | | 数 量 | 金 額 | 備 考 |
|-----------|-------|-----|---------------|--------|
| 準 備 金 | 預 金 | 1 | 254,157,711 円 | 三井住友銀行 |
| | 基金委託金 | | 3,652,000 円 | |
| | 計 | 1 | 257,809,711 円 | |
| 退 職 積 立 金 | 預 金 | | 円 | |
| | 厚生資金 | | 円 | |
| | 計 | | 円 | |
| その他の財産 | 土 地 | | 円 | |
| | 建 物 | | 円 | |
| | 備品その他 | 4 | 348,960 円 | |
| | 計 | 4 | 348,960 円 | |
| 合 計 | | 5 | 258,158,671 円 | |

2. 介護勘定

| 種 別 | | 数 量 | 金 額 | 備 考 |
|-------|-----|-----|--------------|--------|
| 準 備 金 | 預 金 | 1 | 37,985,101 円 | 三井住友銀行 |
| | 計 | 1 | 37,985,101 円 | |
| 合 計 | | 1 | 37,985,101 円 | |